

MONOSTABILE - BISTABILE - TRISTABILE
MONOSTABLE - BISTABLE - TRISTABLE

NEW

CODICE DI ORDINAZIONE / ORDERING CODE

400PM X X B B X X

SEZIONE PRINCIPALE TIPO DI BLOCCO DELLA LEVA
MAIN SECTION - LEVER STOP TYPE

- 1** = MONOSTABILE / *MONOSTABLE*
- 2** = BISTABILE / *BISTABLE*
- 3** = TRISTABILE / *TRISTABLE*

USCITA ATTACCHI PNEUMATICI SEZIONE PRINCIPALE O SECONDARIE
PNEUMATIC PORTS - MAIN OR SECONDARY SECTIONS

- 0** = CON ATTACCHI RAPIDI - TUBO Ø 6 / *RAPID T6*
- 2** = CON ATTACCHI RAPIDI - TUBO 1/4" / *RAPID 1/4"*

ATTACCHI ARIA INFERIORI / *BOTTOM AIR PORTS*

CURVA ON/OFF / *ON/OFF CURVE*

TIPO DI VERSIONE DI UNA O PIÙ SEZIONI SECONDARIE / *TYPE OF ONE OR MORE SECONDARY SECTIONS:*

- 0** = SOLO SEZIONE PRINCIPALE / *MAIN SECTION ONLY*
- 1** = 1 COMANDO PTO / *1 PTO CONTROL*
- 2** = 1 COMANDO PTO + 1 AUSILIARE / *1 PTO CONTROL + 1 AUXILIARY CONTROL*
- 3** = 1 COMANDO PTO + 2 AUSILIARI / *1 PTO CONTROL + 2 AUXILIARY CONTROL*
- 6** = 1 COMANDO PUSH-PULL / *1 PUSH-PULL CONTROL*
- 7** = 1 COMANDO PTO + 1 PUSH-PULL MONOSTABILE / *1 PTO CONTROL + 1 PUSH-PULL MONOSTABLE CONTROL*

TIPO DI SEZIONE / *SECTION TYPE*

- A** = SOLO SEZIONE PRINCIPALE / *MAIN SECTION ONLY*
- B** = SEZIONE PRINCIPALE + SECONDARIE / *MAIN + SECONDARY SECTIONS*
- C** = SOLO SEZIONE AUSILIARE / *AUXILIARY SECTION ONLY*

COMANDO PNEUMATICO / *PNEUMATIC CONTROL*



6

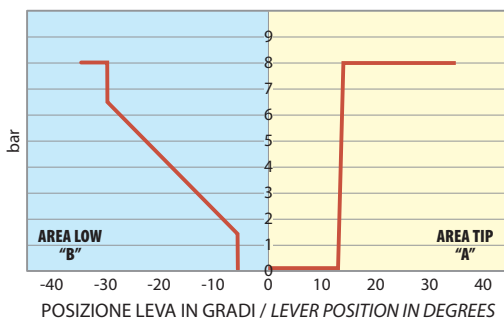
CARATTERISTICHE TECNICHE / TECHNICAL SPECIFICATIONS

Fluido utilizzato <i>Working medium</i>	aria / <i>air</i>
Pressione di esercizio <i>Working pressure</i>	max 10 bar min 5 bar
Temperatura di impiego <i>Operative temperature</i>	- 30° + 80°C
Passaggio nominale <i>Nominal diameter</i>	Ø 4

- Distributore pneumatico per comando ON/OFF o proporzionale salita e proporzionale discesa.
- *Pneumatic distributor for ON/OFF or proportional tipping and proportional lowering control.*

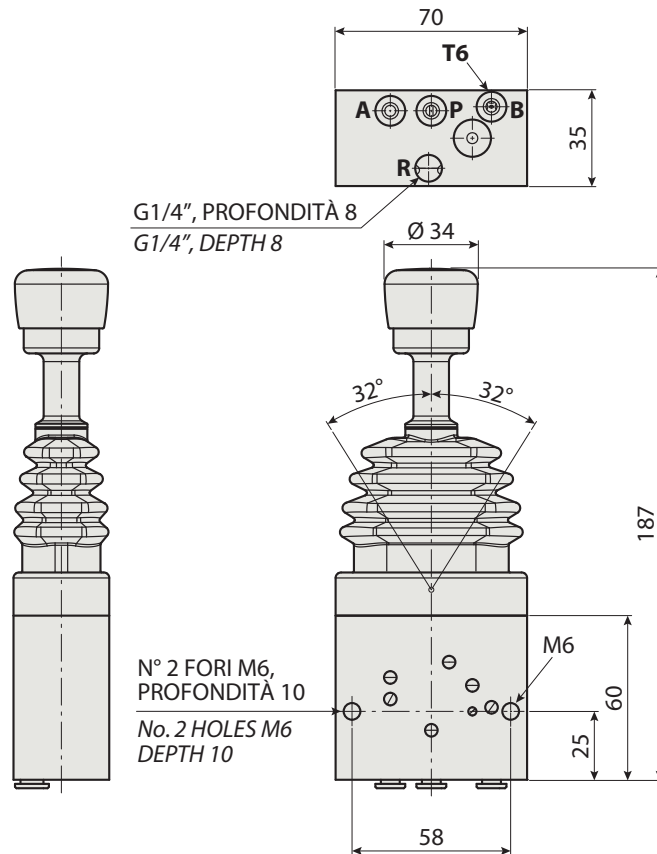
DIAGRAMMA / DIAGRAM

B = CURVA ON/OFF / *ON/OFF CURVE*



CARATTERISTICA CON PRESSIONE
DI ALIMENTAZIONE = 8 bar
*DIAGRAM REFERRED TO
SUPPLY PRESSURE = 8 bar*

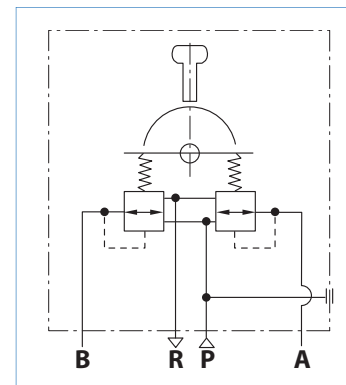
ATTACCHI INFERIORI - RAPIDO T6 - G1/4"
BOTTOM PORTS - RAPID T6 - G1/4"



6

ATTACCHI ARIA / AIR PORTS

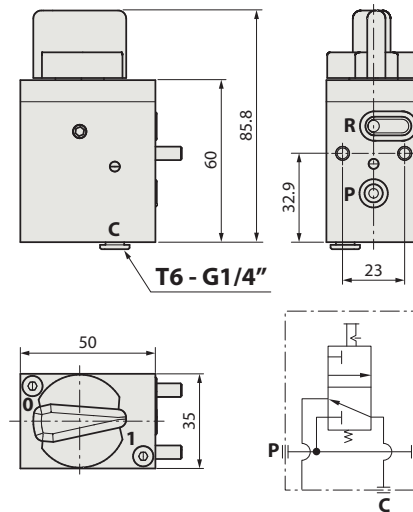
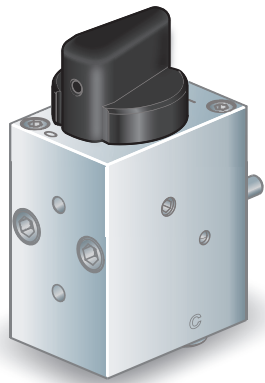
- P** Alimentazione (IN) Ø 6 / Compressed air supply
- B** Abbassamento cassone (LOW) Ø 6 / Control lowering
- A** Sollevamento cassone (TIP) Ø 6 / Control tipping
- R** Scarico (EX) G1/4" / Free exhaust



SEZIONI AUSILIARIE PER COMANDO PNEUMATICO PM AUXILIARY SECTIONS FOR PM PNEUMATIC CONTROL

KIT COMANDO PTO, ATTACCHI INFERIORI - RAPIDO T6 - G1/4" PTO CONTROL KIT, BOTTOM PORTS - RAPID T6 - G1/4"

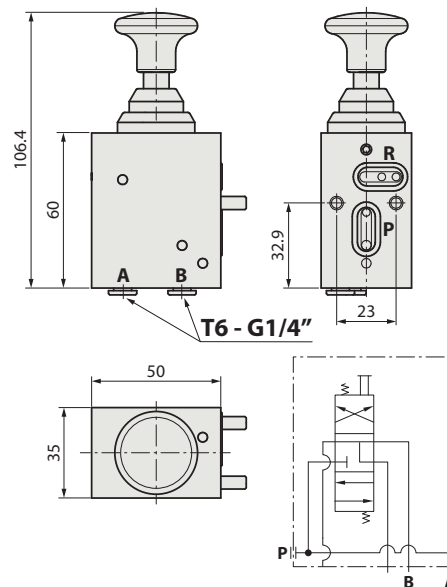
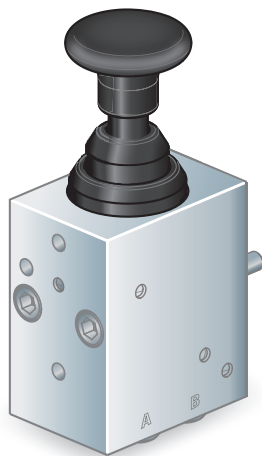
CODICE / CODE **400PMC1BB01**



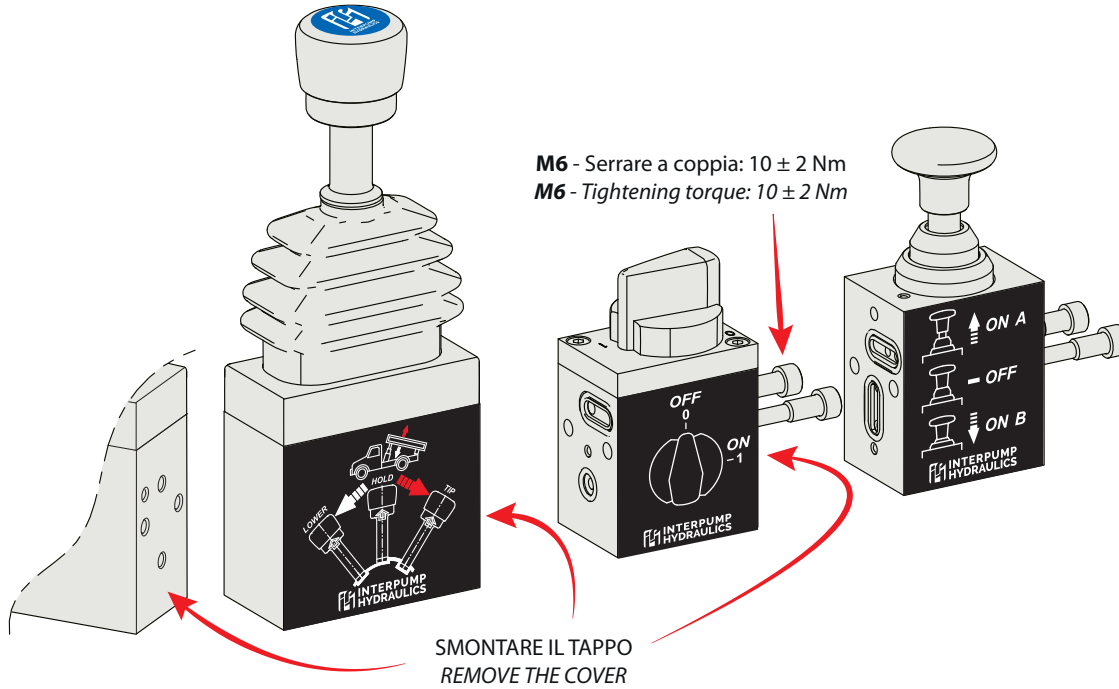
6

KIT COMANDO PUSH-PULL MONOSTABILE, ATTACCHI INFERIORI - RAPIDO T6 - G1/4" MONOSTABLE PUSH-PULL CONTROL KIT, BOTTOM PORTS - RAPID T6 - G1/4"

CODICE / CODE **400PMC1BB02**



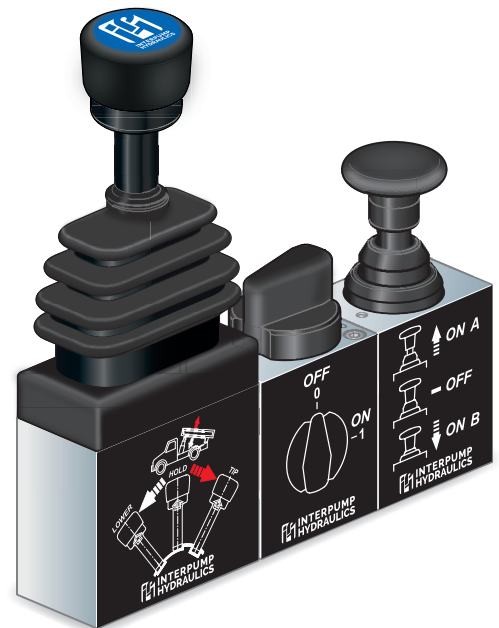
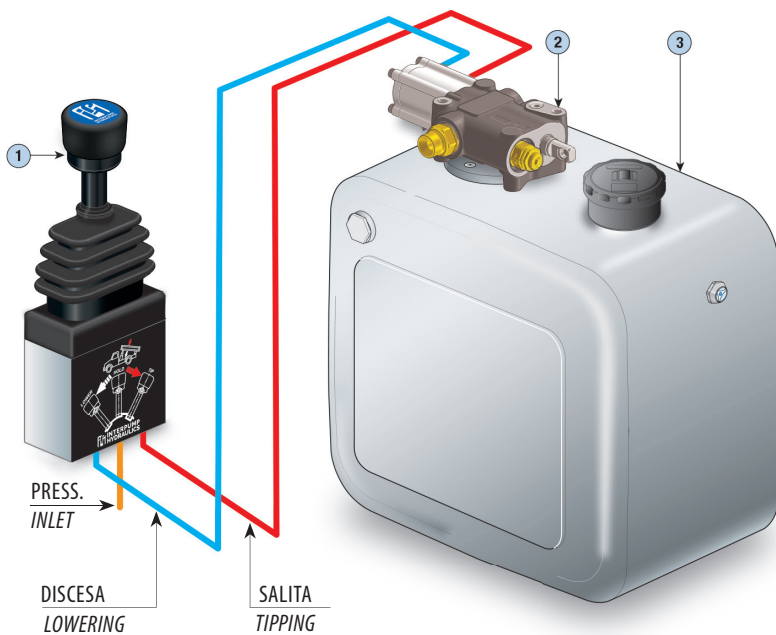
ISTRUZIONI DI MONTAGGIO DELLE SEZIONI AGGIUNTIVE
MOUNTING INSTRUCTIONS FOR AUXILIARY SECTIONS



6

ESEMPIO SCHEMA DI MONTAGGIO / EXAMPLE OF HOOK-UP

ESEMPIO DI MONTAGGIO / EXAMPLE OF MOUNTING



1 COMANDO PNEUMATICO
PNEUMATIC CONTROL

2 DISTRIBUTORE
DISTRIBUTOR

3 SERBATOIO OLIO
OIL TANK